



# Ředitelství vodních cest ČR



## Rozvoj Bat'ova kanálu na území Jihomoravského kraje

Hodonín  
1. 3. 2023

*Po vodě - ekologicky, levně a v pohodě*



# Dopravně významné vnitrozemské vodní cesty ČR dle zákona 114/1995 Sb., o vnitrozemské plavbě

## Ředitelství vodních cest ČR

- zřízeno v roce 1998 Ministerstvem dopravy a spojů ČR
- státní investorská organizace (organizační složka státu)
- rozvoj dopravně významných vodních cest dle zákona 114/1995 Sb., o vnitrozemské plavbě
- zabezpečení přípravy a realizace výstavby a modernizace součástí vodních cest a zároveň i staveb nutných pro provoz na vodních cestách
- zabezpečení správy, údržby a oprav součástí vodní cesty
- výkon vlastnických práv k nově zřizovaným součástem vodních cest
- provozování veřejných přístavů
- správa přístavního území ČR v Hamburku



*Po vodě - ekologicky, levně a v pohodě*



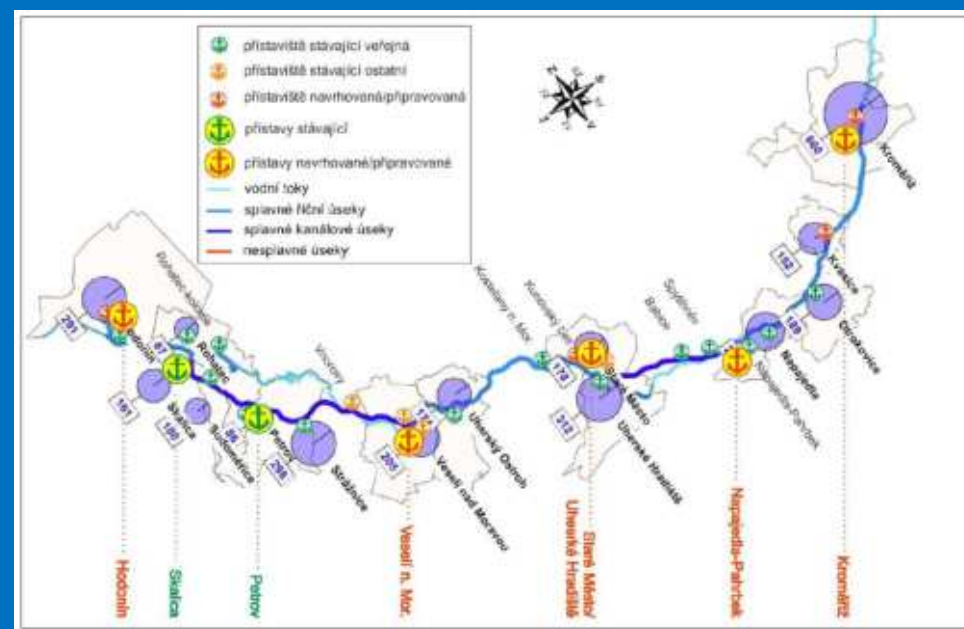
## Plánovaný rozvoj na území Jihomoravského kraje

### Sledované cíle:

- zvýšení počtu návštěvníků a prodloužení délky jejich pobytu
- prodloužení souvislé splavnosti vodní cesty v úseku Hodonín – Kroměříž
- rovnoměrné využití vodní cesty po celé její délce



Rozložení využití vodní cesty – J / S



Cílový stav přístavní infrastruktury

Po vodě - ekologicky, levně a v pohodě



## Plánovaný rozvoj na území Jihomoravského kraje

- infrastrukturní stavby:
  - nová plavební komora Rohatec – Sudoměřice
  - nové lodní zdvihadlo Veselí nad Moravou (plavební okruh)
- přístavní infrastruktura:
  - nový přístav Hodonín
  - nové přístaviště Hodonín
  - zvýšení přístavní kapacity přístaviště Rohatec
  - nové přístaviště Zarazice (plavební okruh)
  - zvýšení přístavní kapacity přístavu Veselí nad Moravou (plavební okruh)
- opravy:
  - jez Sudoměřice na Radějovce



**Předpokládaná výše investic  
je cca 1,16 mld. Kč.**

*Po vodě - ekologicky, levně a v pohodě*





## Prodloužení splavnosti vodní cesty Otrokovice – Rohatec (PK Rohatec – Sudoměřice)



### Rozsah záměru:

- výstavba nové plavební komory o užitných rozměrech 38,5 x 5,3 m
- úprava hraničního toku Radějovka v délce 800 m
- přeložka biokoridoru
- zvýšení 2 hospodářských mostů



- prodloužení souvislé splavnosti Baťova kanálu do města Hodonín, čímž bude ukončen v turisticky atraktivním a dopravně dostupném místě

*Po vodě - ekologicky, levně a v pohodě*



## Prodloužení splavnosti vodní cesty Otrokovice – Rohatec (PK Rohatec – Sudoměřice)

### Aktuální stav přípravy:

- vydáno pravomocné SP pro SR
- vydáno pravomocné SP pro ČR
- probíhá výběrové řízení na zhotovitele stavby
- realizace spolu s jezem Sudoměřice



### Harmonogram:

- realizace: 2023 – 2026
- uvedení do provozu: 5/2026

*Po vodě - ekologicky, levně a v pohodě*



## Rekreační přístav Hodonín



### Rozsah záměru:

- plnohodnotný veřejný rekreační přístav
- kapacita přístavu 80 stání
- servisní centrum vč. tankování PHM
- ochrana plavidel za zvýšených vodních stavů až do  $Q_{100}$
- služebna Policie ČR

- zajištění veřejné přístavní infrastruktury pro rekreační plavbu v lokalitě města Hodonín s dostatečnou kapacitou pro cílovou destinaci

*Po vodě - ekologicky, levně a v pohodě*





## Rekreační přístav Hodonín

### Aktuální stav přípravy:

- dokončeno plné posouzení EIA
- probíhá zpracování DUR



### Harmonogram:

- ÚR: 12/2023
- realizace: 2025 – 2026
- uvedení do provozu: 5/2026

*Po vodě - ekologicky, levně a v pohodě*





## Přístaviště Rohatec a Hodonín



Rohatec

### Rozsah záměru:

- zvýšení kapacity přístavišť:  
2 místa v Rohatci (rozšíření přístaviště)  
7 míst v Hodoníně (nové přístaviště)



Hodonín

### Harmonogram:

- realizace: 2024 – 2025
- uvedení do provozu: 5/2025

➤ zvýšení přístavní kapacity, která je v současné době prakticky vyčerpána

*Po vodě - ekologicky, levně a v pohodě*

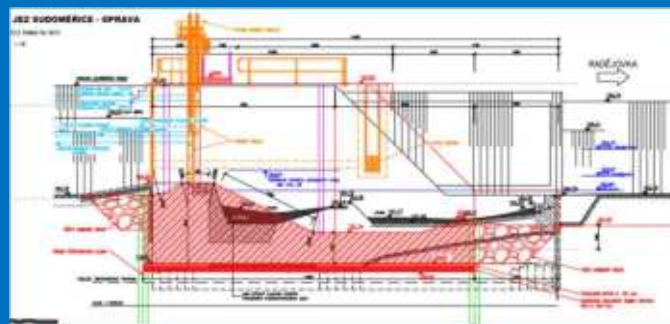
## Jez Sudoměřice - oprava



Stávající stav

### Rozsah záměru:

- celková oprava jezu – s ohledem na stávající stav bude realizován nový jez ve shodných parametrech



### Harmonogram:

- realizace: 2023 – 2026 (současně s PK)

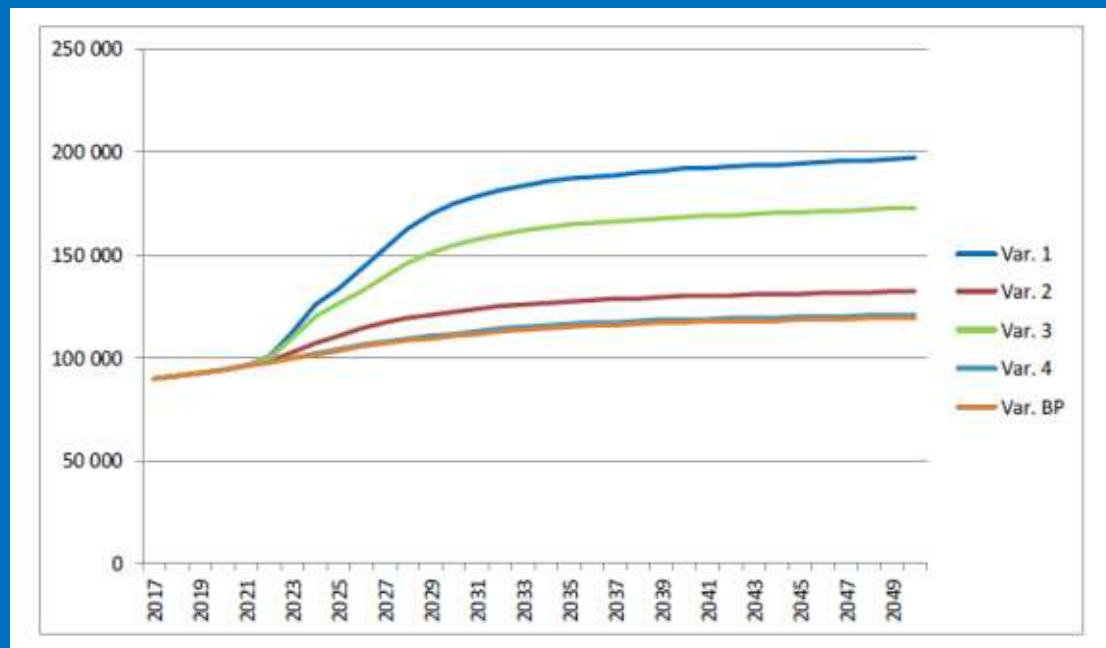
- zabezpečení dlouhodobé funkce jezu pro plavební účely – zajištění plavební hladiny v úseku PK Rohatec – Sudoměřice – PK Petrov

*Po vodě - ekologicky, levně a v pohodě*



## Plavební okruh Veselí nad Moravou - Vnorovy

- v roce 2026/2027 bude dokončen rozvoj Baťova kanálu v úseku Kroměříž – Hodonín
- v následujících letech dojde k naplnění kapacitních možností vodní cesty (zejména plavebních komor)
- kapacitní limit je cca 190.000 návštěvníků za rok
- další rozvoj musí být realizován prostřednictvím prodloužení délky vodní cesty nebo zajištěním alternativní trasy
- prodloužení vodní cesty nad město Kroměříž a nebo pod město Hodonín je v současné době ekonomicky neodůvodnitelné



Prognóza návštěvnosti BK

*Po vodě - ekologicky, levně a v pohodě*





## Plavební okruh Veselí nad Moravou - Vnorovy

### Plavební okruh Veselí nad Moravou - Vnorovy:

- vznik plavebního okruhu délky cca 9 km
- nové lodní zdvihadlo Veselí nad Moravou
- krátký plavební kanál
- rozšíření přístavu Veselí nad Moravou o 46 stání na celkových 81 stání
- přístaviště Zarazice

### Dosažené cíle:

- zvýšení návštěvnosti Baťova kanálu zejména na území Jihomoravského kraje s maximálním přínosem ve městě Veselí nad Moravou
- vytvoření „nové vodní cesty“ – zkapacitnění nejvíce vytížených míst



*Po vodě - ekologicky, levně a v pohodě*



## Plavební okruh Veselí nad Moravou - Vnorovy

### Lodní zdvihadlo

- užité rozměry 25 x 5,3 x 1,5 m
- v rámci ČR unikátní technické řešení



### Přístav Veselí nad Moravou

- zvýšení kapacity na 81 stání
- největší rekreační přístav v ČR

*Po vodě - ekologicky, levně a v pohodě*



## Plavební okruh Veselí nad Moravou - Vnorovy

### Přístaviště Zarazice

- užitná délka 45 m



*Po vodě - ekologicky, levně a v pohodě*



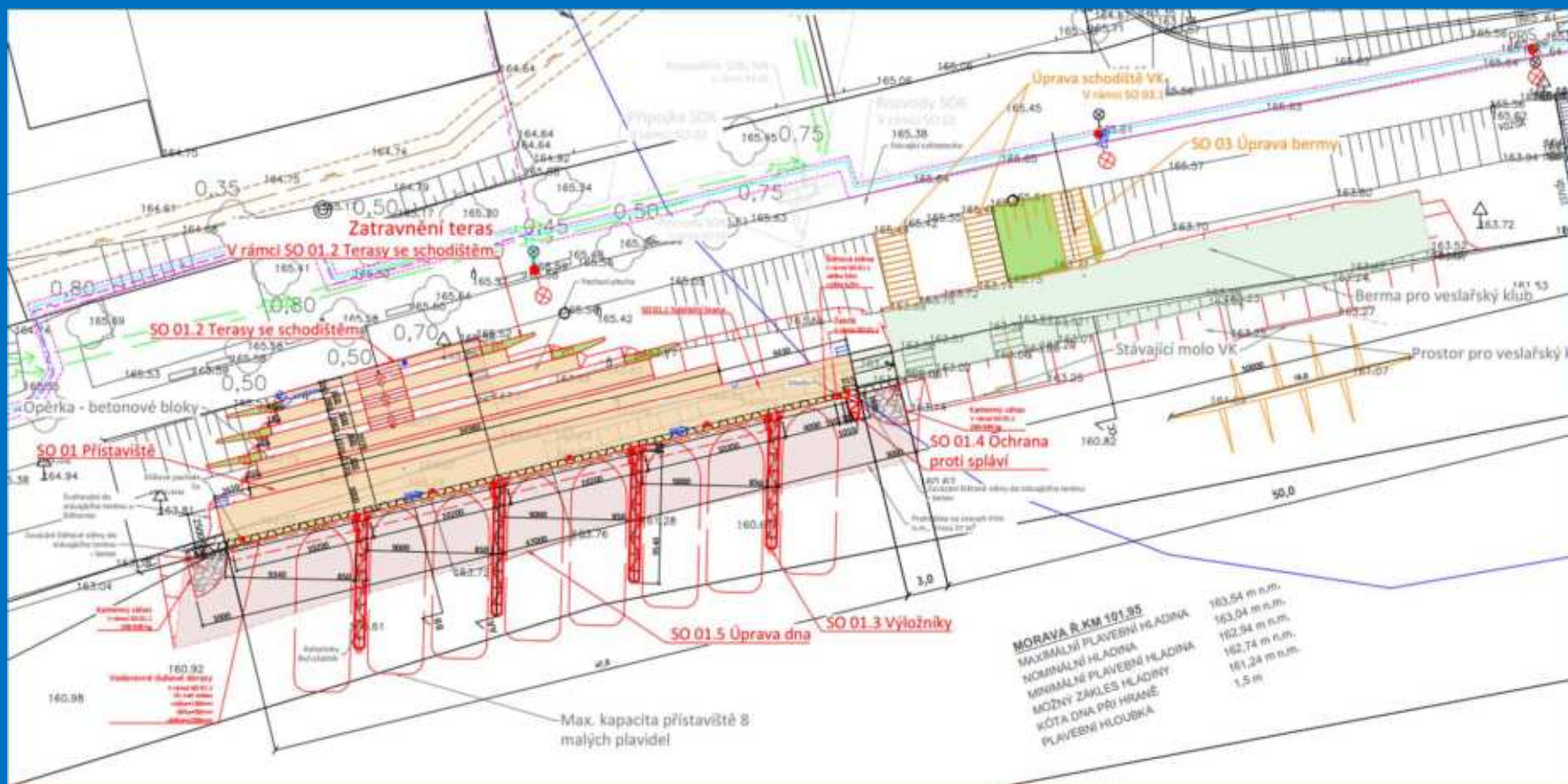


## Přístaviště Hodonín

### Aktuální stav a harmonogram přípravy:

- zpracována projektová dokumentace pro společné územní a stavební řízení
- probíhá IČ k ÚR / SP
  - výjimky z ochrany ZCHD (od 6/2022 probíhá odvolací řízení - MŽP)
  - připomínky Povodí Moravy, s. p., k vedení IS
  - MŽP – komise pro hraniční vody (6/2023)
- stavební povolení do konce roku 2023
- realizace – vazba na dokončení PK Sudoměřice - Rohatec

# Přístaviště Hodonín



Po vodě - ekologicky, levně a v pohodě







## Rekreační přístav Hodonín

### Aktuální stav a harmonogram přípravy:

- souhlasné stanovisko EIA (plné posouzení)
- zajištěn IGP
- seče modráskových luk
- zpracována projektová dokumentace pro územní řízení (koncept)
- zahájení IČ k ÚR – 3/2023
  - výjimky z ochrany ZCHD (napadání nevládními organizacemi)
- zpracování podkladů pro majetkoprávní vypořádání (GP, znalecké posudky)
  - město
  - soukromé a singulární vlastnictví
- územní rozhodnutí – 12/2023

*Po vodě - ekologicky, levně a v pohodě*

# Rekreační přístav Hodonín



*Po vodě - ekologicky, levně a v pohodě*

# Rekreační přístav Hodonín



Po vodě - ekologicky, levně a v pohodě





# Rekreační přístav Hodonín



Po vodě - ekologicky, levně a v pohodě

## Rekreační přístav Hodonín



*Po vodě - ekologicky, levně a v pohodě*







# Rekreační přístav Hodonín



*Po vodě - ekologicky, levně a v pohodě*



# DĚKUJEME ZA POZORNOST

[rvccr@rvccr.cz](mailto:rvccr@rvccr.cz)  
[www.rvccr.cz](http://www.rvccr.cz)

*Po vodě - ekologicky, levně a v pohodě*